



## Wilo-S1R-h digital (Star-Z20/...-Z25/...)

**RUS** Инструкция по монтажу и эксплуатации



## 1 Введение

### **Информация об этом документе**

Оригинал инструкции по монтажу и эксплуатации составлен на немецком языке. Все остальные языки настоящей инструкции являются переводом оригинальной инструкции. Инструкция по монтажу и эксплуатации является неотъемлемой частью изделия. Поэтому ее всегда следует держать рядом с прибором. Точное соблюдение данной инструкции является обязательным условием использования устройства по назначению и корректного управления его работой.

Инструкция по монтажу и эксплуатации соответствует исполнению прибора и базовым нормам техники безопасности, действующим на момент сдачи в печать.

Сертификат соответствия директивам ЕС:

Копия сертификата соответствия директивам ЕС является частью настоящей инструкции по монтажу и эксплуатации. При внесении технических изменений в указанную в сертификате конструкцию без согласования с производителем сертификат теряет силу.

## 2 Техника безопасности

**При выполнении любых работ на S1R-h и установке следует обязательно соблюдать указания по технике безопасности, приведенные в инструкции по монтажу и эксплуатации насоса!**

- Подключение и монтаж электрических приборов разрешается выполнять только квалифицированному электрику.
- Вмешательства в прибор и его изменения приводят к потере права предъявления гарантийных требований.

- Во избежание несчастных случаев соблюдать государственные предписания и соответствующие правила техники безопасности.
- Команды выключения приоритетны перед командами включения.

## 2.1 Обозначения рекомендаций в инструкции по эксплуатации

Символы:

**Общий символ опасности**



**Опасность поражения электрическим током**



Полезное указание:



**Предупреждающие символы:**

**ОПАСНО!**

**Чрезвычайно опасная ситуация.**

**Несоблюдение приводит к смерти или тяжелым травмам.**

**ОСТОРОЖНО!**

**Пользователь может получить (тяжелые) травмы. Символ «Осторожно» указывает на вероятность получения (тяжелых) травм при несоблюдении указания.**

**ВНИМАНИЕ!**

**Существует опасность повреждения изделия/установки. Предупреждение «Внимание» относится к возможным повреждениям изделия при несоблюдении указаний.**

**УКАЗАНИЕ:** Полезное указание по использованию изделия. Оно также указывает на возможные сложности.

### 3 Транспортировка и промежуточное хранение



**ВНИМАНИЕ!** Опасность материального ущерба!  
Выполненные ненадлежащим образом транспортировка и промежуточное хранение могут привести к материальному ущербу.

- **Прибор должен быть защищен от влаги и механических повреждений.**
- **Электронные детали не следует подвергать воздействию температур, выходящих за пределы диапазона от  $-10\text{ }^{\circ}\text{C}$  до  $+55\text{ }^{\circ}\text{C}$ .**

### 4 Область применения

Вставной модуль Wilo S1R-h с возможностью переоборудования для программируемого по времени отключения циркуляционных насосов Wilo для систем ГВС с однофазными моторами типов Star-Z 20, Star-Z 25. Программирование осуществляется посредством таймера с программой на день/неделю и с резервом хода.

К условиям использования по назначению относится также соблюдение настоящей инструкции.

Любое использование, выходящее за рамки указанных требований, считается использованием не по назначению.

### 5 Характеристики изделия

#### 5.1 Технические характеристики

Подключаемое напряжение	1~230 В, 50 Гц		
Класс защиты	IP 42		
Температура воздуха [°C] *	20	30	40
Температура перекачиваемых сред [°C] *	90	80	70

\* Допустимая температура окружающей среды как функция температуры перекачиваемых сред на насосе

## 5.2 Объем поставки

Вставной модуль S1R-h с монтажным набором:

1 Нижняя часть модуля, включая резьбовое соединение PG

1 Крышка модуля

2 Крепежные винты для модуля M4x16

1 Болт для заземления M4x14

1 Заземляющая втулка

1 Уплотнение

1 Винт крышки модуля

Инструкция по монтажу и эксплуатации

## 6 Описание и функции

Вставной модуль с возможностью переоборудования предназначен для программируемого по времени отключения циркуляционных насосов Wilo для систем ГВС с однофазными моторами (1~230 В, 50 Гц). Программирование осуществляется посредством таймера с программой на день/неделю и с резервом хода.

## 7 Монтаж и электроподключение

Если изделие поставляется по частям, то их следует собрать согласно прилагающейся инструкции по монтажу и эксплуатации, а также активизировать все защитные приспособления. Несоблюдение указаний по монтажу и установке нарушает безопасность изделия/персонала и лишает силы приведенные указания по технике безопасности.



### **ОПАСНО! Угроза жизни!**

Монтаж и электроподключение, выполненные ненадлежащим образом, могут создать угрозу жизни.

- Работы по монтажу и электроподключению должен выполнять только квалифицированный персонал в соответствии с действующими предписаниями!
- Соблюдать предписания по технике безопасности!
- Учитывать требования инструкции по монтажу и эксплуатации насоса!



### **ОСТОРОЖНО! Опасность получения ожогов!**

В зависимости от рабочего состояния установки весь насос может стать очень горячим. Существует опасность получения ожогов при соприкосновении с насосом. Перед началом выполнения работ на насосе дать ему остыть до температуры в помещении!

## **7.1 Подготовка к установке**

Перед началом выполнения работ просьба проверить комплектность монтажного набора. При некомплектности просьба связаться с техническим отделом компании **Wilo**.

- Проверить вид тока и напряжение подключения к сети.
- Отсоединить подключение насоса к сети и зафиксировать от несанкционированного повторного включения.

## **7.2 Установка (рис. 1-9)**

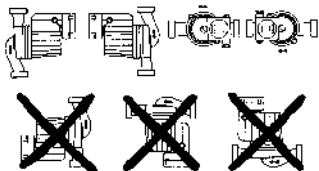


### **УКАЗАНИЕ:**

Приведенные ниже изображения часов с отличающимися данными не влияют на описание для переоснащения на модуль часов S1R-h.

Программирование и настройка часов выполняется согласно отдельно прилагающейся инструкции по эксплуатации.

Рис. 1:



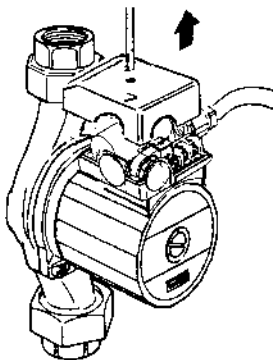
**Соблюдать допустимое положение монтажа!**



**УКАЗАНИЕ:**

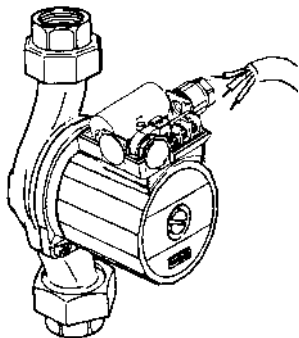
При необходимости повернуть головку мотора на 180°. См. инструкцию по монтажу и эксплуатации насоса.

Рис. 2:



- Ослабить крепежный винт крышки клеммной коробки.
- Удалить клеммную коробку.

Рис. 3:



- Ослабить резьбовое соединение PG.
- Ослабить кабели для подключения к сети **L**, **N** и **PE** и извлечь их из резьбового соединения PG.

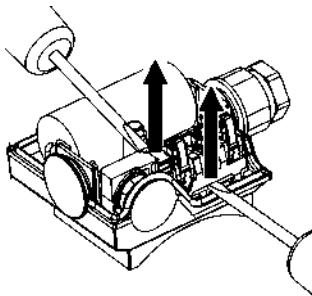


**ОПАСНО!** Опасность удара электрическим током!

Конденсатор проводит напряжение.

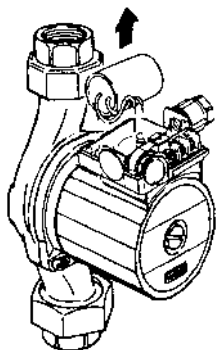
По соображениям безопасности дать ему разрядиться как минимум в течение 2 минут.

Рис. 4:



- Осторожно приподнять и удалить защитный колпачок (⊥ ⊥) подключения конденсатора.

Рис. 5:



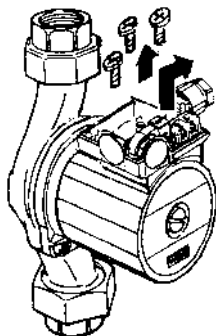
- Вытащить провода подключения конденсатора и извлечь конденсатор.



**УКАЗАНИЕ:**

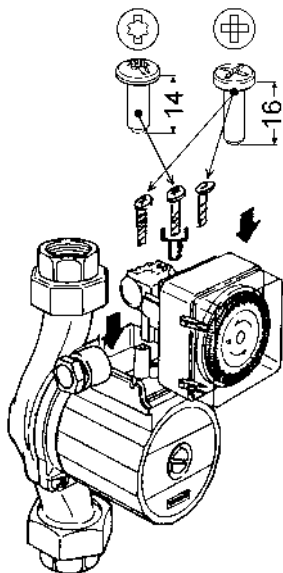
Отложить конденсатор в сторону для дальнейшего применения в S1R-h.

Рис. 6:



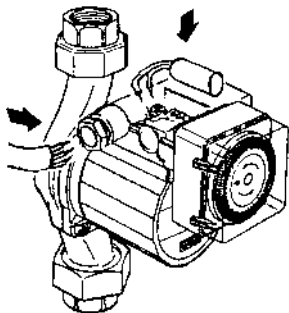
- Ослабить 2 крепежных винта модуля и болт для заземления и снять модуль с головки мотора, осторожно потянув его по направлению вверх.

Рис. 7:



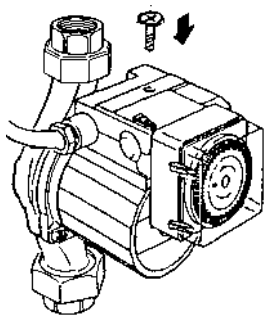
- Соединить модуль часов с прилагающейся нижней частью.
- Установить прилагающееся уплотнение под модулем над контактным блоком и надавить до упора.
- Теперь осторожно ввести предварительно смонтированный модуль в блок контактной камеры головки мотора, прочно надавить и проверить его на прочность посадки.
- Вставить заземляющую втулку в предусмотренное отверстие (E↑) и завинтить болт для заземления.
- Поднять оба крепежных винта (E↑), завинтить их в еще свободное отверстие нижней части и затянуть отверткой.

Рис. 8:



- Вставить конденсатор в углубление клеммной коробки.
- Выверить соединительные провода конденсатора таким образом, чтобы их свободно можно было ввести в оба контактных гнезда (-|+).
- Правильно расположить провода.
- Ввести сетевой кабель через резьбовое соединение PG и подсоединить к клеммам **L**, **N** и болту для заземления (**E**↑).
- Снова затянуть резьбовое соединение PG.

Рис. 9:

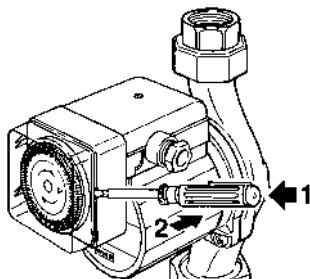


- Надеть крышку модуля, входящую в объем поставки, включая крепежный винт и затянуть его.
- Снова активировать подключение насоса к сети.

## 8 Ввод в эксплуатацию/настройка

**Допускается управление силами пользователя!**

Рис. 10:



- Осторожно открыть прозрачную крышку отверткой.



### УКАЗАНИЕ:

Выполнить программирование и настройку часов согласно отдельно прилагающейся инструкции по эксплуатации.

- Закрыть прозрачную крышку

## 9 Утилизация

Благодаря правильной утилизации и надлежащему вторичному использованию данного изделия можно избежать ущерба окружающей среде и нарушения здоровья людей.

1. Для утилизации данного изделия, а также его частей следует привлекать государственные или частные предприятия по утилизации.
2. Дополнительную информацию по надлежащей утилизации можно получить в муниципалитете, службе утилизации или там, где изделие было куплено.

**Возможны технические изменения!**

**D EG – Konformitätserklärung**  
**GB EC – Declaration of conformity**  
**F Déclaration de conformité CE**

*(gemäß 2004/108/EG Anhang IV.2 und 2006/95/EG Anhang III.B,  
according 2004/108/EC annex IV.2 and 2006/95/EC annex III.B,  
conforme 2004/108/CE appendice IV.2 et 2006/95/CE appendice III B)*

Hiermit erklären wir, dass die Bauarten der Baureihe : **S1R-h**

*Herewith, we declare that this product:*

*Par le présent, nous déclarons que cet agrégat :*

in der gelieferten Ausführung folgenden einschlägigen Bestimmungen entspricht:  
*in its delivered state complies with the following relevant provisions:*  
*est conforme aux dispositions suivants dont il relève:*

**Elektromagnetische Verträglichkeit – Richtlinie** **2004/108/EG**  
**Electromagnetic compatibility – directive**  
**Compatibilité électromagnétique – directive**

**Niederspannungsrichtlinie** **2006/95/EG**  
**Low voltage directive**  
**Directive basse-tension**

Angewendete harmonisierte Normen, insbesondere: **EN 60730-1**  
*Applied harmonized standards, in particular:* **EN 60730-2-7**  
*Normes harmonisées, notamment:*

Bei einer mit uns nicht abgestimmten technischen Änderung der oben genannten Bauarten, verliert diese Erklärung ihre Gültigkeit.  
If the above mentioned series are technically modified without our approval, this declaration shall no longer be applicable.  
Si les gammes mentionnées ci-dessus sont modifiées sans notre approbation, cette déclaration perdra sa validité.

Dortmund, 19.04.2010

  
i. V. Erwin Prieß  
Quality Manager



WILO SE  
Nortkirchenstraße 100  
44263 Dortmund  
Germany

<p><b>NL</b>  <b>EG-verklaring van overeenstemming</b>  Hiermede verklaren wij dat dit aggregaat in de geleverde uitvoering voldoet aan de volgende bepalingen:  <b>Elektromagnetische compatibiliteit 2004/108/EG</b>  <b>EG-laagspanningsrichtlijn 2006/95/EG</b>  gebruikte geharmoniseerde normen, in het bijzonder:  zie vorige pagina</p>	<p><b>I</b>  <b>Dichiarazione di conformità CE</b>  Con la presente si dichiara che i presenti prodotti sono conformi alle seguenti disposizioni e direttive rilevanti:  <b>Compatibilità elettromagnetica 2004/108/EG</b>  <b>Direttiva bassa tensione 2006/95/EG</b>  norme armonizzate applicate, in particolare:  vedi pagina precedente</p>
<p><b>E</b>  <b>Declaración de conformidad CE</b>  Por la presente declaramos la conformidad del producto en su estado de suministro con las disposiciones pertinentes siguientes:  <b>Directiva sobre compatibilidad electromagnética 2004/108/EG</b>  <b>Directiva sobre equipos de baja tensión 2006/95/EG</b>  normas armonizadas adoptadas, especialmente:  véase página anterior</p>	<p><b>P</b>  <b>Declaração de Conformidade CE</b>  Pela presente, declaramos que esta unidade no seu estado original, está conforme os seguintes requisitos:  <b>Compatibilidade electromagnética 2004/108/EG</b>  <b>Directiva de baixa voltagem 2006/95/EG</b>  normas harmonizadas aplicadas, especialmente:  ver página anterior</p>
<p><b>S</b>  <b>CE- försäkran</b>  Härmed förklarar vi att denna maskin i levererat utförande motsvarar följande tillämpliga bestämmelser:  <b>EG-Elektromagnetisk kompatibilitet – riktlinje 2004/108/EG</b>  <b>EG-Lågspänningsdirektiv 2006/95/EG</b>  tillämpade harmoniserade normer, i synnerhet:  se föregående sida</p>	<p><b>N</b>  <b>EU-Overensstemmelseserklæring</b>  Vi erklærer hermed at denne enhet i utførelse som levert er i overensstemmelse med følgende relevante bestemmelser:  <b>EG-EMV-Elektromagnetisk kompatibilitet 2004/108/EG</b>  <b>EG-Lavspenningsdirektiv 2006/95/EG</b>  anvendte harmoniserte standarder, særlig:  se forrige side</p>
<p><b>FIN</b>  <b>CE-standardinmukaisuuslausele</b>  Ilmoitamme täten, että tämä laite vastaa seuraavia asiaankuuluvia määräyksiä:  <b>Sähkömagneettinen soveltuvuus 2004/108/EG</b>  <b>Matalajännite direktiivit: 2006/95/EG</b>  käytetyt yhteensovitettut standardit, erityisesti:  katso edellinen sivu.</p>	<p><b>DK</b>  <b>EF-overensstemmelseserklæring</b>  Vi erklærer hermed, at denne enhed ved levering overholder følgende relevante bestemmelser:  <b>Elektromagnetisk kompatibilitet: 2004/108/EG</b>  <b>Lavvolts-direktiv 2006/95/EG</b>  anvendte harmoniserede standarder, særligt:  se forrige side</p>
<p><b>H</b>  <b>EK-megfelelőeségi nyilatkozat</b>  Ezennel kijelentjük, hogy az berendezés megfelel az alábbi irányelveknek:  <b>Elektromágneses összeférhetőség irányelv: 2004/108/EK</b>  <b>Kisfeszültségű berendezések irányelv: 2006/95/EK</b>  alkalmazott harmonizált szabványoknak, különösen:  lásd az előző oldalt</p>	<p><b>CZ</b>  <b>Prohlášení o shodě ES</b>  Prohlašujeme tímto, že tento agregát v dodaném provedení odpovídá následujícím příslušným ustanovením:  <b>Směrnice o elektromagnetické kompatibilitě 2004/108/ES</b>  <b>Směrnice pro nízké napětí 2006/95/ES</b>  použité harmonizační normy, zejména:  viz předchozí strana</p>
<p><b>PL</b>  <b>Deklaracja Zgodności WE</b>  Niniejszym deklarujemy z pełną odpowiedzialnością, że dostarczony wyrób jest zgodny z następującymi dokumentami:  <b>dyrektywą dot. kompatybilności elektromagnetycznej 2004/108/WE</b>  <b>dyrektywą niskonapięciową 2006/95/WE</b>  stosowanymi normami zharmonizowanymi, a w szczególności:  patrz poprzednia strona</p>	<p><b>RUS</b>  <b>Декларация о соответствии Европейским нормам</b>  Настоящим документом заявляем, что данный агрегат в его объеме поставки соответствует следующим нормативным документам:  <b>Электромагнитная устойчивость 2004/108/EG</b>  <b>Директивы по низковольтному напряжению 2006/95/EG</b>  Используемые согласованные стандарты и нормы, в частности:  см. предыдущую страницу</p>

**GR**  
**Δήλωση συμμόρφωσης της ΕΕ**  
Δηλώνουμε ότι το προϊόν αυτό ο' αυτή την κατάσταση παράδοσης ικανοποιεί τις ακόλουθες διατάξεις:  
**Ηλεκτρομαγνητική συμβατότητα ΕΚ-2004/108/ΕΚ**  
**Οδηγία χαμηλής τάσης ΕΚ-2006/95/ΕΚ**  
Εναρμονισμένα χρησιμοποιούμενα πρότυπα, ιδιαίτερα:  
Βλέπε προηγούμενη σελίδα

**RO**  
**EC-Declarație de conformitate**  
Prin prezenta declarăm că acest produs așa cum este livrat, corespunde cu următoarele prevederi aplicabile:  
**Compatibilitatea electromagneticeă – directiva 2004/108/EG**  
**Directiva privind tensiunea joasă 2006/95/EG**  
standarde armonizate aplicate, îndeosebi:  
vezi pagina precedentă

**LV**  
**EC - atbilstības deklarācija**  
Ar šo mēs apliecinām, ka šis izstrādājums atbilst sekojošiem noteikumiem:  
**Elektromagnētiskās savietojamības direktīva 2004/108/EK**  
**Zemsprieguma direktīva 2006/95/EK**  
piemēroti harmonizēti standarti, tai skaitā:  
skatīt iepriekšējo lappusi

**SK**  
**ES vyhlásenie o zhode**  
Týmto vyhlasujeme, že konštrukcie tejto konštrukčnej série v dodanom vyhotovení vyhovujú nasledujúcim príslušným ustanoveniam:  
**Elektromagnetická zhoda – smernica 2004/108/ES**  
**Nízkonapäťové zariadenia – smernica 2006/95/ES**  
používané harmonizované normy, najmä:  
pozri predchádzajúcu stranu

**BG**  
**EO-Декларация за съответствие**  
Декларираме, че продуктът отговаря на следните изисквания:  
**Електромагнитна съвместимост – директива 2004/108/EO**  
**Директива ниско напрежение 2006/95/EO**  
Хармонизирани стандарти:  
вж. предната страница

**TR**  
**CE Uygunluk Teyid Belgesi**  
Bu cihazın teslim edildiği şekliyle aşağıdaki standartlara uygun olduğunu teyid ederiz:  
**Elektromanyetik Uyumluluk 2004/108/EG**  
**Alçak gerilim yönetmeliği 2006/95/EG**  
kısımın kullanılan standartlar için:  
bkz. bir önceki sayfa

**EST**  
**EÜ vastavusdeklaratsioon**  
Käesolevaga tõendame, et see toode vastab järgmistele asjakohastele direktiividele:  
**Elektromagnetilise ühilduvuse direktiiv 2004/108/EÜ**  
**Madalpinge direktiiv 2006/95/EÜ**  
kohaldatud harmoneeritud standardid, eriti:  
vt eelmist lk

**LT**  
**EB atitikties deklaracija**  
Šiuo pažymima, kad šis gaminys atitinka šias normas ir direktyvas:  
**Elektromagnetinio suderinamumo direktyvą 2004/108/EB**  
**Žemos įtampos direktyvą 2006/95/EB**  
pritaikytus vieningus standartus, o būtent:  
žr. ankstesniame puslapyje

**SLO**  
**ES – izjava o skladnosti**  
Izjavljamo, da dobavljene vrste izvedbe te serije ustrezajo sledečim zadevnim določilom:  
**Direktiva o elektromagnetni združljivosti 2004/108/ES**  
**Direktiva o nizki napetosti 2006/95/ES**  
uporabljeni harmonizirani standardi, predvsem:  
glejte prejšnjo stran

**M**  
**Dikjarazzjoni ta' konformità KE**  
B'dan il-mezz, niddikjaraw li l-prodott tas-serje jissodisfaw id-dispożizzjonijiet relevanti li ġejjin:  
**Kompatibilità elettromagnetika – Direttiva 2004/108/KE**  
**Vultaġġ baxx – Direttiva 2006/95/KE**  
kif ukoll standards armonizzati b'mod partikolari:  
ara l-paġna ta' qabel



**WILO SE**  
Nortkirchenstraße 100  
44263 Dortmund  
Germany